

P324004 Una joya costera única: residencia de lujo con acceso directo a la playa en El Charco del Palo

€998,000

Ref: P324004

Charco del Palo

Les presentamos esta extraordinaria propiedad en primera línea de mar, con acceso directo a la playa y vistas ininterrumpidas al océano Atlántico. Situada en una parcela privilegiada de casi 2.000m², ofrece un estilo de vida único en uno de los enclaves más exclusivos de la isla. La villa principal cuenta con ascensor privado, lo que la hace completamente accesible, además de un estudio independiente de 50m² y una espectacular piscina cubierta con sauna, rodeados de jardines maduros con palmeras, cactus y flora autóctona. Entre sus características destacan una torre de piedra volcánica natural, una cocina de rob...

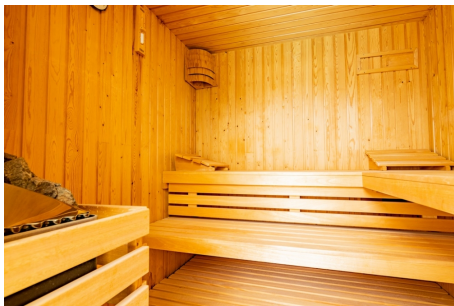
Telephone: +34 928 930970

Email: sales@kpgproperty.com

C/VARADERO 22, CC YAIZA, LOCAL 7, PLAYA BLANCA 35580 , LANZAROTE



Gallery





Telephone: +34 928 930970

Email: sales@kpgproperty.com

C/VARADERO 22, CC YAIZA, LOCAL 7, PLAYA BLANCA 35580 , LANZAROTE



Detalles de la Propiedad

Ubicación: Charco del Palo

Les presentamos esta extraordinaria propiedad en primera línea de mar, con acceso directo a la playa y vistas ininterrumpidas al océano Atlántico. Situada en una parcela privilegiada de casi 2.000m², ofrece un estilo de vida único en uno de los enclaves más exclusivos de la isla. La villa principal cuenta con ascensor privado, lo que la hace completamente accesible, además de un estudio independiente de 50m² y una espectacular piscina cubierta con sauna, rodeados de jardines maduros con palmeras, cactus y flora autóctona. Entre sus características destacan una torre de piedra volcánica natural, una cocina de roble macizo hecha a medida, comedor formal y un impresionante estudio de doble altura de 9 metros, con majestuosas estanterías de madera de suelo a techo. Los espacios de estar se abren a una gran terraza con vistas panorámicas al mar. La finca también incluye un anexo independiente, una bodega, un acogedor salón cueva, garaje doble y un avanzado sistema de seguridad e iluminación. Una oportunidad única de adquirir una villa de lujo en ubicación inmejorable.

Características de la propiedad

- Vistas a la montaña
- Vistas al mar
- Amueblado sujeto a inventario
- Terrace
- Balcony
- Jardín privado
- Separate Guest Apartment
- Sistema de alarma

Telephone: +34 928 930970

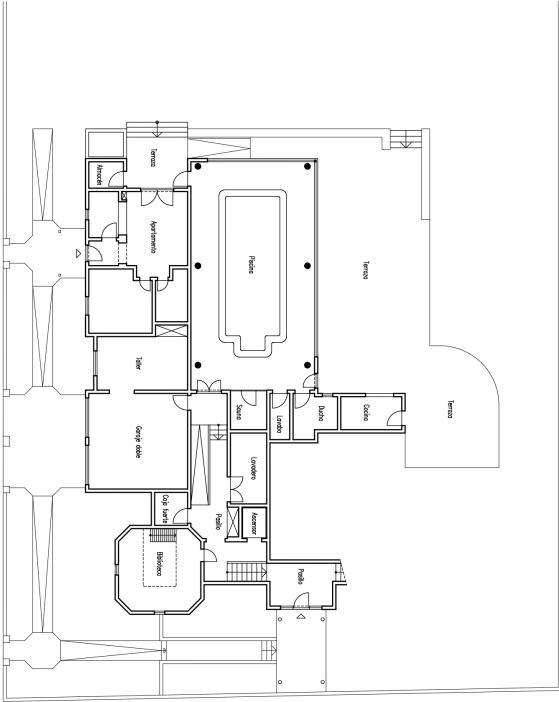
Email: sales@kpgproperty.com

C/VARADERO 22, CC YAIZA, LOCAL 7, PLAYA BLANCA 35580 , LANZAROTE

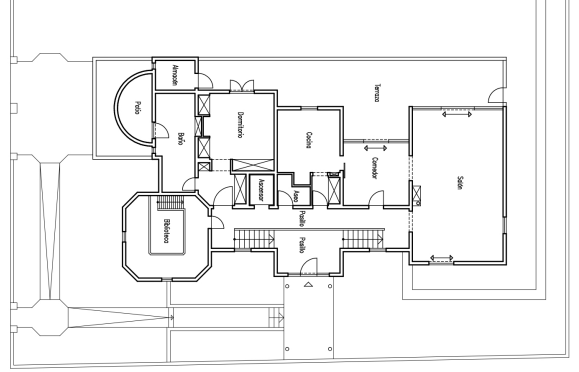


Planos

Planta baja



Planta primera



Telephone: +34 928 930970

Email: sales@kpgproperty.com

C/VARADERO 22, CC YAIZA, LOCAL 7, PLAYA BLANCA 35580 , LANZAROTE

