



N426001 Parcela de 740 m² con proyecto y licencia en Puerto Calero

€295,000

Ref: N426001

Puerto Calero

Una oportunidad excepcional para adquirir una parcela de 740 m² en el prestigioso complejo turístico de Puerto Calero, con proyecto arquitectónico y licencia de obra ya en trámite. El proyecto aprobado contempla una villa contemporánea de una sola planta que incluye: 3 amplios dormitorios, cada uno con baño en suite Un luminoso salón y cocina de planta abierta Un amplio espacio de entretenimiento al aire libre con piscina infinita con vistas a los alrededores Esta es una oportunidad única para crear una villa a medida en uno de los puertos deportivos más codiciados de Lanzarote, famoso por sus yates de lu...

Telephone: +34 928 930970

Email: sales@kpgproperty.com

C/VARADERO 22, CC YAIZA, LOCAL 7, PLAYA BLANCA 35580 , LANZAROTE



Gallery



Telephone: +34 928 930970

Email: sales@kpgproperty.com

C/VARADERO 22, CC YAIZA, LOCAL 7, PLAYA BLANCA 35580 , LANZAROTE



Detalles de la Propiedad

Ubicación: Puerto Calero

Una oportunidad excepcional para adquirir una parcela de 740 m² en el prestigioso complejo turístico de Puerto Calero, con proyecto arquitectónico y licencia de obra ya en trámite. El proyecto aprobado contempla una villa contemporánea de una sola planta que incluye: 3 amplios dormitorios, cada uno con baño en suite Un luminoso salón y cocina de planta abierta Un amplio espacio de entretenimiento al aire libre con piscina infinita con vistas a los alrededores Esta es una oportunidad única para crear una villa a medida en uno de los puertos deportivos más codiciados de Lanzarote, famoso por sus yates de lujo, restaurantes de alta cocina y tiendas boutique. Planos completos e información adicional disponibles bajo petición. Contáctenos hoy mismo para explorar esta oportunidad única.

Características de la propiedad

-

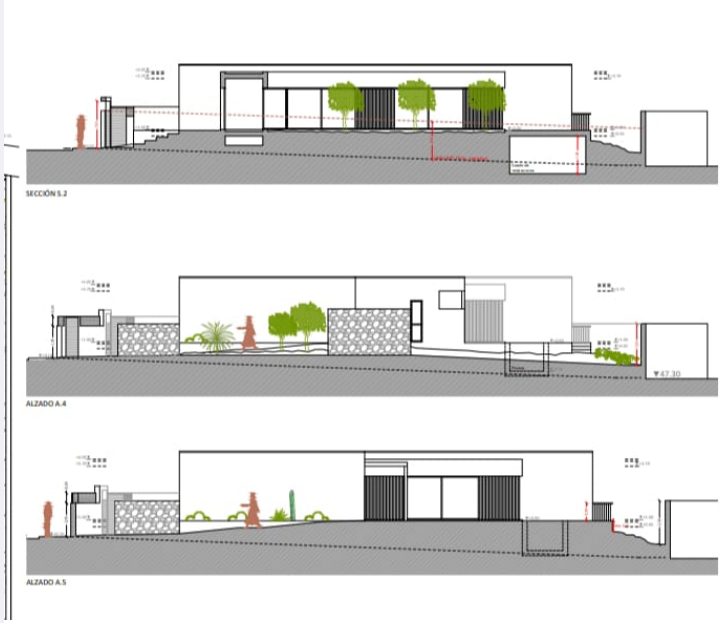
Telephone: +34 928 930970

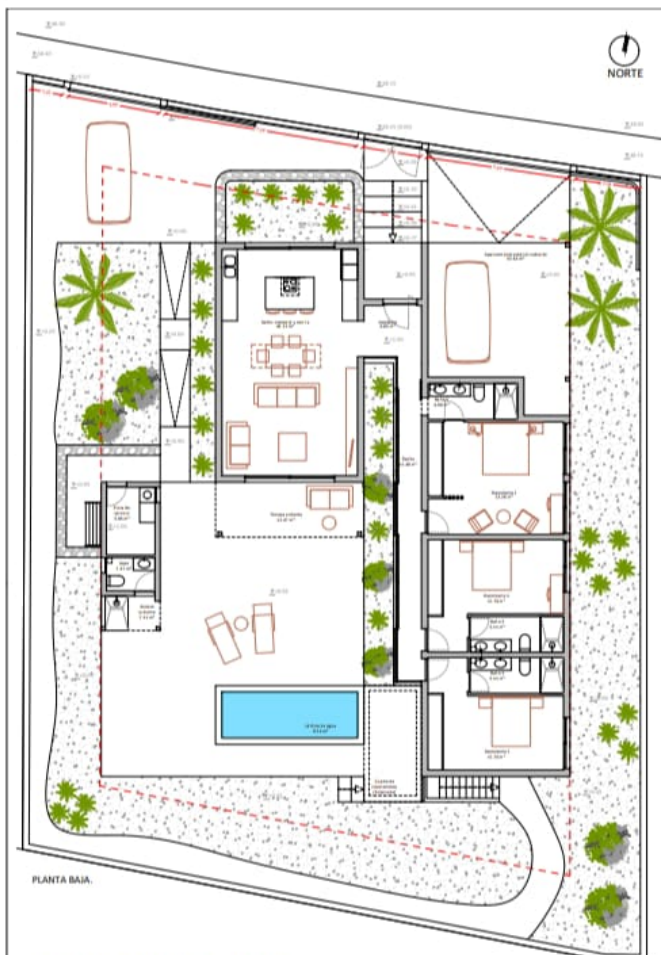
Email: sales@kpgproperty.com

C/VARADERO 22, CC YAIZA, LOCAL 7, PLAYA BLANCA 35580 , LANZAROTE



Planos





PLANTA BAJA.

CONSTRUCCIONES AUXILIARES Y TÉCNICAS DE LA VIVIENDA.

