



P425006 Exclusivo refugio de lujo con vistas panorámicas en Puerto Calero

€1,495,000

Ref: P425006

Puerto Calero

Ubicada en una amplia parcela de 2.252 m2, esta extraordinaria villa disfruta de impresionantes vistas panorámicas que se extienden hasta Fuerteventura. Recientemente renovada con los más altos estándares, la propiedad combina de forma magistral elegancia atemporal y lujo contemporáneo, con una atención excepcional a cada detalle. La vivienda principal cuenta con tres amplios dormitorios en suite, diseñados para ofrecer privacidad, confort y vistas ininterrumpidas. Como complemento, dispone de un apartamento independiente de un dormitorio con acceso privado, ideal para invitados, familiares o como una opción de alquiler...

Telephone: +34 928 930970

Email: sales@kpgproperty.com

C/VARADERO 22, CC YAIZA, LOCAL 7, PLAYA BLANCA 35580 , LANZAROTE



Gallery





Telephone: +34 928 930970

Email: sales@kpgproperty.com

C/VARADERO 22, CC YAIZA, LOCAL 7, PLAYA BLANCA 35580 , LANZAROTE



Detalles de la Propiedad

Ubicación: Puerto Calero

Ubicada en una amplia parcela de 2.252 m², esta extraordinaria villa disfruta de impresionantes vistas panorámicas que se extienden hasta Fuerteventura. Recientemente renovada con los más altos estándares, la propiedad combina de forma magistral elegancia atemporal y lujo contemporáneo, con una atención excepcional a cada detalle. La vivienda principal cuenta con tres amplios dormitorios en suite, diseñados para ofrecer privacidad, confort y vistas ininterrumpidas. Como complemento, dispone de un apartamento independiente de un dormitorio con acceso privado, ideal para invitados, familiares o como una opción de alquiler premium con total discreción. Gracias a su posición elevada, todos los espacios, interiores y exteriores, gozan de vistas espectaculares. Los exteriores son verdaderamente cautivadores. Jardines paisajísticos, con palmeras y vegetación madura, rodean varias terrazas soleadas y una elegante piscina. Comer al aire libre se convierte en un auténtico privilegio, con vistas al mar y a las montañas. En el interior, la villa fluye de manera natural desde un amplio salón hacia una cocina moderna de concepto abierto con isla central, ideal tanto para el día a día como para recibir invitados. Un gran trastero anexo aporta una práctica funcionalidad. La suite principal es un refugio privado, con terraza propia para disfrutar del café matutino, ducha a ras de suelo, doble lavabo, WC y un vestidor independiente con armarios empotrados. Los otros dos dormitorios en suite están cuidadosamente distribuidos para garantizar máxima comodidad e intimidad. El apartamento independiente ofrece un espacio acogedor y privado, con su propio acceso y una zona exterior orientada al sur, perfecta para relajarse o disfrutar de comidas al aire libre. Entre sus características más destacadas se incluyen un avanzado sistema de CCTV y alarma con videovigilancia, una instalación solar de 8,5 kW con baterías de 10 kW, doble acristalamiento, instalaciones eléctricas y de fontanería totalmente renovadas, acceso con portón eléctrico, garaje doble y una pista de tenis privada. Una propiedad única que ofrece lujo, tranquilidad y tecnología avanzada en una de las ubicaciones más exclusivas de Lanzarote. Solicite su visita privada y descubra el estilo de vida que merece.

Características de la propiedad

- Piscina privada climatizada
- Vistas a la piscina
- Separate guest apartment
- Cocina totalmente equipada
- Amueblado sujeto a inventario
- Cerca del campo de golf
- Cerca del puerto deportivo
- Cerca del centro
- Garage
- Aire acondicionado
- Doble acristalamiento
- Paneles solares fotovoltaicos
- Terraza orientada al sur
- Comedor al aire libre
- Barbacoa

- Pista de tenis
- Vistas al mar

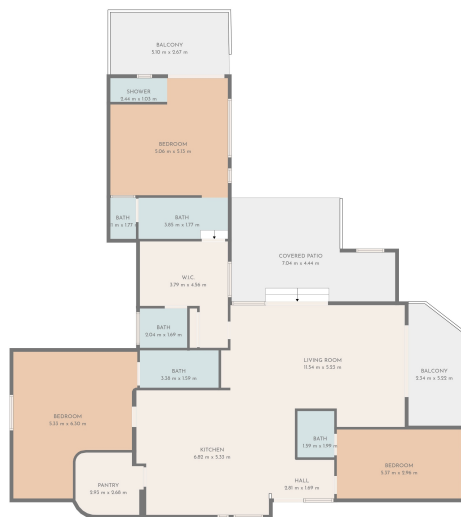
Telephone: +34 928 930970

Email: sales@kpgproperty.com

C/VARADERO 22, CC YAIZA, LOCAL 7, PLAYA BLANCA 35580 , LANZAROTE



Planos



TOTAL: 187 m²
 1st floor: 187 m²
 EXCLUDED AREAS: BALCONY: 25 m², COVERED PATIO: 26 m², WALLS: 12 m²

FLOOR PLAN CREATED BY CUBICAGA APP. MEASUREMENTS DEEMED HIGHLY RELIABLE BUT NOT GUARANTEED.