



N325005 Excepcional Villa de Obra Nueva con Vistas al Mar Junto al Campo de Golf en Costa Teguisse

Costa Teguisse

€825,000

Ref: N325005

Una oportunidad extraordinaria para adquirir lo que, sin duda, será una de las mejores propiedades de Costa Teguisse. Ubicada junto al campo de golf y con amplias vistas al mar, esta impresionante villa de obra nueva ha sido diseñada y construida siguiendo los más altos estándares de calidad, ofreciendo la base perfecta para una residencia familiar de primer nivel en uno de los enclaves más demandados de Lanzarote. Actualmente con aproximadamente un 80 % de la obra finalizada, la propiedad brinda una oportunidad única para que el nuevo propietario personalice los acabados finales y cree un hogar totalmente a medida. El p...

Telephone: +34 928 930970

Email: sales@kpgproperty.com

C/VARADERO 22, CC YAIZA, LOCAL 7, PLAYA BLANCA 35580 , LANZAROTE



Gallery



Detalles de la Propiedad

Ubicación: Costa Teguisse

Una oportunidad extraordinaria para adquirir lo que, sin duda, será una de las mejores propiedades de Costa Teguisse. Ubicada junto al campo de golf y con amplias vistas al mar, esta impresionante villa de obra nueva ha sido diseñada y construida siguiendo los más altos estándares de calidad, ofreciendo la base perfecta para una residencia familiar de primer nivel en uno de los enclaves más demandados de Lanzarote. Actualmente con aproximadamente un 80 % de la obra finalizada, la propiedad brinda una oportunidad única para que el nuevo propietario personalice los acabados finales y cree un hogar totalmente a medida. El precio de venta de 825.000 € incluye toda la construcción realizada hasta la fecha, debidamente documentada, así como todas las licencias, proyectos y documentación necesarios para completar la obra. La villa ofrece espacios amplios y bien distribuidos, con tres dormitorios dobles, tres cuartos de baño (uno en suite), despacho, una espectacular zona de cocina, comedor y salón de concepto abierto, diseñada para la vida familiar moderna. Además, cuenta con una zona cubierta de barbacoa y entretenimiento, dos amplias terrazas, garaje doble y un impresionante espacio diáfano en el sótano de más de 100 m2. Esta zona ofrece múltiples posibilidades, como cine privado, spa, gimnasio, área de ocio o incluso un apartamento independiente, sujeto a las autorizaciones correspondientes. Para aquellos compradores sin experiencia en construcción, se ofrece un servicio completo de finalización "llave en mano" con coste adicional. En colaboración con algunos de los mejores constructores de la isla, el diseño final puede completarse y la vivienda entregarse lista para entrar a vivir en un plazo aproximado de seis meses. Situada sobre una parcela de 1.200 m2 y con una superficie construida de 405,44 m2 más terrazas, esta villa de diseño ultra moderno disfruta de una excelente conexión con las zonas más dinámicas y exclusivas de Lanzarote. Propiedades de este nivel se venden rápidamente. Contacte con nuestro equipo para recibir información completa, organizar una visita a la propiedad y realizar su reserva.

Características de la propiedad

- Piscina Privada
- Acceso a la planta baja
- Apto para sillas de rueda
- Garaje doble
- Cerca del campo de golf
- Cerca de la playa
- Cerca del centro
- Vistas al mar
- Vistas a la montaña
- Entrada cerrada
- Fibra de banda ancha
- Cocina totalmente equipada
- Sótano
- Jardín cerrado
- Terraza orientada al sur
- Comedor al aire libre

- Barbacoa

Telephone: +34 928 930970

Email: sales@kpgproperty.com

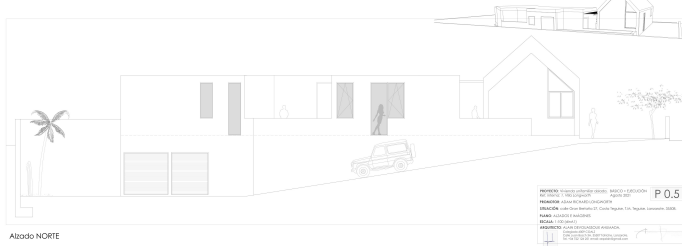
C/VARADERO 22, CC YAIZA, LOCAL 7, PLAYA BLANCA 35580 , LANZAROTE



Planos



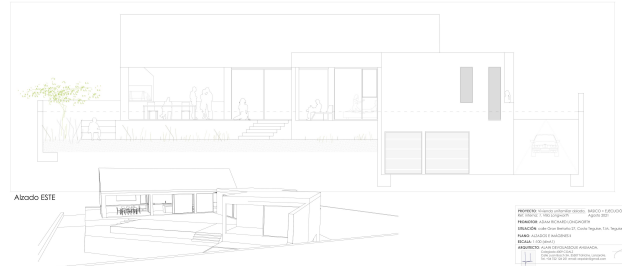
Alzado SUR



Alzado NORTE



Alzado OESTE



Alzado ESTE