



Y625013 Amplia casa en Las Breñas con vistas panorámicas al mar

€950,000

Ref: Y625013

Las Brenas

KPG Property presenta esta impresionante villa independiente ubicada en una parcela elevada de 2.000 m2, en una de las zonas más exclusivas de Las Breñas. La vivienda disfruta de amplias y espectaculares vistas que abarcan el océano Atlántico, el paisaje volcánico de Timanfaya, Montaña Roja y Playa Blanca. La propiedad está distribuida actualmente en dos unidades independientes de aproximadamente 95 m2 y 67 m2, una configuración que ofrece una gran versatilidad: pueden mantenerse separadas, unificarse de nuevo en una sola vivienda o adaptarse para uso familiar o turístico. Uno de los puntos más destacados es el a...

Telephone: +34 928 930970

Email: sales@kpgproperty.com

C/VARADERO 22, CC YAIZA, LOCAL 7, PLAYA BLANCA 35580 , LANZAROTE



Gallery



Detalles de la Propiedad

Ubicación: Las Brenas

KPG Property presenta esta impresionante villa independiente ubicada en una parcela elevada de 2.000 m2, en una de las zonas más exclusivas de Las Breñas. La vivienda disfruta de amplias y espectaculares vistas que abarcan el océano Atlántico, el paisaje volcánico de Timanfaya, Montaña Roja y Playa Blanca. La propiedad está distribuida actualmente en dos unidades independientes de aproximadamente 95 m2 y 67 m2, una configuración que ofrece una gran versatilidad: pueden mantenerse separadas, unificarse de nuevo en una sola vivienda o adaptarse para uso familiar o turístico. Uno de los puntos más destacados es el amplio garaje cubierto de unos 60 m2. Gracias a su tamaño y a los trasteros ya integrados, este espacio puede transformarse fácilmente en una vivienda independiente adicional, perfecta para invitados, familiares o para generar ingresos extra mediante alquiler vacacional. La vivienda principal cuenta con dos dormitorios dobles, ambos con vistas al mar, dos baños, una cocina abierta con comedor y un acogedor salón con claraboyas y una chimenea de piedra natural. Desde la parte trasera se accede directamente al garaje. Los detalles de madera y la arquitectura tradicional aportan un carácter canario muy auténtico. La segunda unidad, antiguamente destinada al alquiler vacacional, ofrece un espacio diáfano de salón-cocina-comedor con vistas al mar, un dormitorio y un baño. La habitación utilizada actualmente como oficina puede convertirse fácilmente en un dormitorio individual, lo que permitiría disponer de un apartamento de dos dormitorios. Desde el salón se accede a una terraza orientada al oeste con barbacoa de obra y magníficas vistas al atardecer. La terraza, protegida por un muro de piedra volcánica con elementos de cristal, es perfecta para disfrutar durante todo el año. El amplio terreno incluye un gran patio delantero, varias terrazas, rincones tranquilos y pequeños anexos que en su día se emplearon para uso agrícola. El entorno ofrece privacidad, silencio y un paisaje único del sur de Lanzarote. Por su flexibilidad, sus vistas espectaculares y su potencial para diferentes configuraciones de vivienda o alquiler, esta propiedad representa una oportunidad excepcional para familias, quienes buscan tranquilidad o compradores que desean un inmueble con gran proyección de rentabilidad en uno de los pueblos más valorados de la isla.

Características de la propiedad

- Vistas al mar
- Terraza orientada al sur
- Comedor al aire libre
- Barbacoa
- Acceso a la planta baja
- Puertas anchas
- Apto para sillas de rueda
- Garaje doble
- Entrada para coche
- Aparcamiento cerrado
- Vistas a la montaña
- Separate guest apartment

- Bañera
- Chimenea
- Cocina totalmente equipada
- Amueblado sujeto a inventario
- Jardín delantero
- Jardín privado

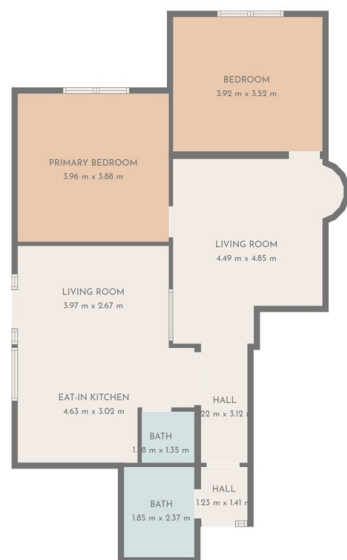
Telephone: +34 928 930970

Email: sales@kpgproperty.com

C/VARADERO 22, CC YAIZA, LOCAL 7, PLAYA BLANCA 35580 , LANZAROTE

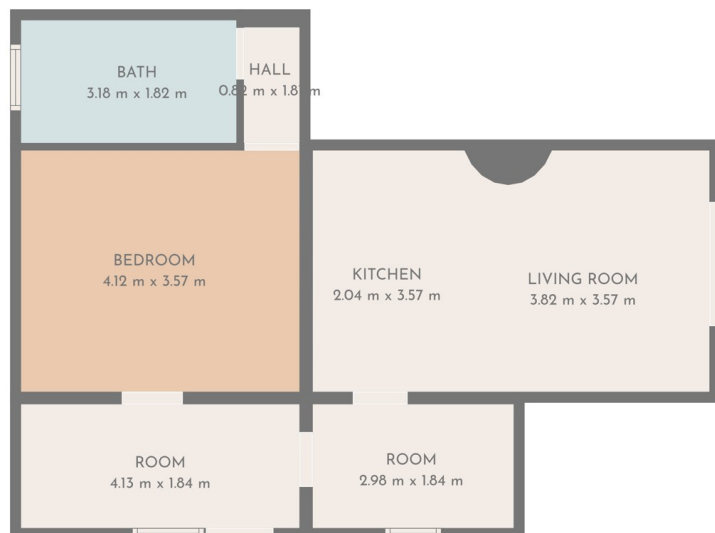


Planos



TOTAL: 85 m2
1st floor: 85 m2
EXCLUDED AREAS: WALLS: 7 m2

FLOOR PLAN CREATED BY CURICASA APP. MEASUREMENTS DEEMED HIGHLY RELIABLE BUT NOT GUARANTEED.



TOTAL: 59 m2
1st floor: 59 m2
EXCLUDED AREAS: WALLS: 5 m2

FLOOR PLAN CREATED BY CURICASA APP. MEASUREMENTS DEEMED HIGHLY RELIABLE BUT NOT GUARANTEED.

